



2025年度よりイトーキ健康保険組合での 被扶養者健診が変更いたします



平素よりイトーキ健康保険組合 事業へご理解・ご協力賜り誠にありがとうございます。今年度より健診診断における利用者様の利便性向上や検査内容の適正化に向けて以下の通り被扶養者健康診断の予約・受診内容を変更させていただきます。何卒ご理解賜りますようお願い申し上げます。

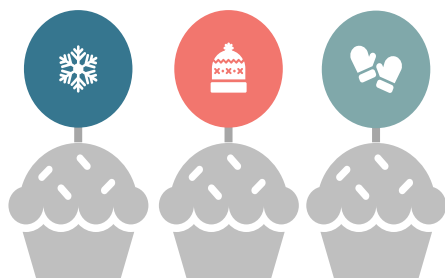
1. 日本予防医学協会における医療機関健康診断の終了
2. 乳がん検診の補助開始を36歳からに引き上げ
3. 自己負担なしでの被扶養者健診は同友会（一部地域では「あまの創健」）による巡回健診へ1本化
4. 50歳以上の被扶養配偶者様を対象に医療機関での人間ドック受診予約において代行機関バリューHRを導入



50歳以上の被扶養配偶者様

人間ドック受診について

2025年2月末～5月末にかけて人間ドック申込フォームを受付予定です。イトーキけんぼLINEにて発信を予定しております。



LINEご登録のお願い

【イトーキ健康保険組合加入者様専用】

健康診断の案内他、イトーキ健康保険組合からのご連絡は順次、郵送からLINEでの発信に切り替えを行っております。被扶養者様におかれましてはイトーキけんぼLINEへのご登録をお願いいたします。



お問合せ
イトーキ健康保険組合（清水）
Mail: kenpo@itoki.jp
TEL: 06-6229-6225

人間ドックの医療機関一覧についてはイトーキ健康保険組合マイページへ掲載を予定しております。登録にはID/パスワードが必要です。ご不明な場合はイトーキ健康保険組合までお問い合わせください。